



## Cablaggio Strutturato

Web Dev

Security

**Networking**

Groupware

Il Cablaggio strutturato è la spina dorsale che permette il funzionamento di una rete. Una realtà che vive nel mondo delle reti deve conoscere tutta la filiera che permette di trasmettere un'informazione e l'unico modo per conoscerla è crearla. Spesso viene sottovalutata l'importanza di una corretta stesura limitandosi a collegare cavi come fossero cavi elettrici, una adeguata esecuzione di questo tipo di opere invece garantisce un'assoluta affidabilità della trasmissione del dato evitando così inconvenienti che possono portare ad instabilità della rete e malfunzionamenti difficili da individuare ma molto fastidiosi nell'utilizzo quotidiano.

Molto più spesso di quanto si pensi i problemi di rete all'interno delle aziende (lentezza, perdita di connessione, instabilità) sono dovute ad errate stesure, a tratte non certificate ed a regole di corretta esecuzione non rispettate (come ad esempio non far scorrere i cavi di rete insieme ad i cavi elettrici, mantenere la treccia fino all'attestazione, utilizzare connettori di qualità evitando connettori a basso prezzo e quindi che non possano garantire affidabilità nel tempo, evitare tratte con misure vicine ai 100mt, usare cavo di qualità, ecc.)

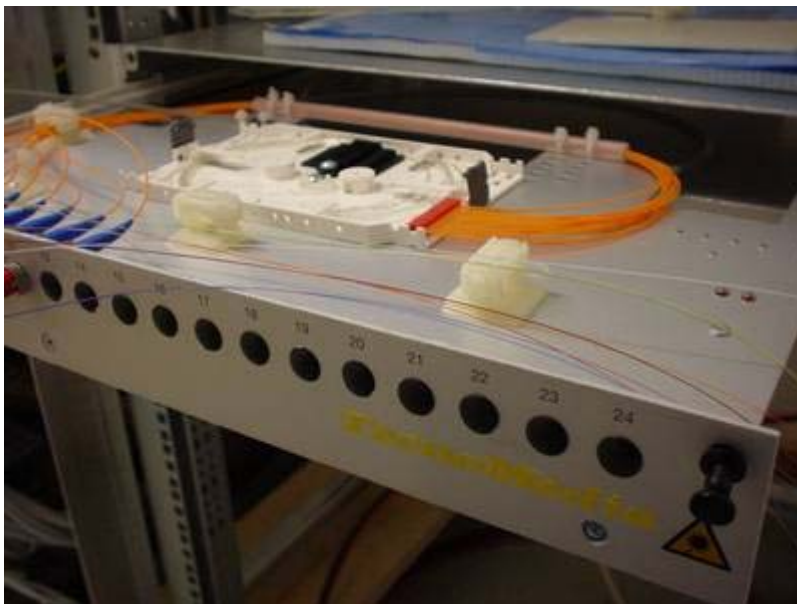


**Su rame** effettuiamo cablaggi in **CAT5e - CAT6 o CAT7** (utp/stp/ftp) a seconda delle esigenze del cliente e della realtà dove andrà installato, Utilizziamo prodotti di primarie case (**Krone, Panduit**) in modo da garantire affidabilità e durata nel tempo, se richiesta certifichiamo il tutto con garanzie estese (10/20 anni). L'esecuzione dei lavori comprende l'intera tratta del cavo dall'armadio principale fino al punto rete verso l'utente. Eseguiamo la numerazione di ogni singola porta e l'allestimento di tutti gli armadi oltre a rilasciare tutta la documentazione necessaria per la relativa manutenzione.

Siamo in grado di cablare in Fibra e sviluppare progetti di **reti Wireless**, queste ultime facendo particolare attenzione alla piena copertura di tutta l'area richiesta, utilizzando ripetitori e AP multicanale, valutando il traffico previsto e utilizzando apparati adatti al luogo (esterno o interno). Sul wireless ancora più delicata è l'affidabilità della rete in quanto soggetta a influenze esterne e casuali (maltempo, altre

trasmissioni, ecc.) con i giusti apparati è possibile mantenere una buona qualità anche in queste situazioni garantendo l'operatività di chi deve utilizzarle.

**Il cablaggio in fibra** viene spesso consigliato nelle tratte medie e lunghe (vicine ai 100mt fino a chilometri) in quanto non risente di problemi dovuti ad interferenze elettromagnetiche (trasmette luce), mantiene elevati standard di velocità e garantisce affidabilità nel tempo, un altro fattore di scelta della Fibra è la sua sicurezza intrinseca del mezzo, nell'utilizzo di informazioni riservate la fibra riduce drasticamente possibilità di essere intercettata. Di contro è molto più delicata, è necessario fare attenzione



all'attestazione finale, punto dove non è protetta da eventuali armature, per questo viene solitamente utilizzata per unire tratte di reti e sconsigliata sul punto utente, attestiamo e certifichiamo tratte mono e multimodali.

La cura nel cablaggio è l'utilizzo di materiale di assoluta qualità sono per noi fondamentali, in quanto ci permettono di fornire impianti a regola d'arte, inoltre l'utilizzo di personale specializzato ci permette di affrontare lavori con la certezza che tutto il lavoro verrà eseguito come da progetto, in quanto i nostri tecnici hanno una preparazione approfondita in ambito Networking. Tempi certi e preventivi immediati permettono al committente di affidarsi a noi con la tranquillità di opere perfettamente funzionanti alla scadenza pattuita.

**Il Nostro referente commerciale:**



Atik Consulting - Via Cavour, 25 - 20031 Cesano Maderno (MB)  
Tel. +39 02 39198473 - Fax +39 02 45503999  
[info@atik.it](mailto:info@atik.it)